

Электронная документация

СВЕТОДИОДНЫЕ ЛЕНТЫ

Лента RT6-3528-240 24V Cool 8K 4x

ОПИСАНИЕ

- Гибкая лента, светодиоды smd 3528, 240шт/м (1200шт на 5м), белая плата 10мм, скотч 3М.
- Цвет ХОЛОДНЫЙ 7700-9600К.
- Питание 24V, мощность 19.2 Вт/м (96 Вт на 5м), угол 120°, высокая цветопередача CRI>90.
- Размеры 5000x10x2мм.
- Мин.отрезок 25мм, 6 шт светодиодов.
- Пакет 5м.
- Цена за 1м.
- Обязательная установка на профиль.

ПРИМЕНЕНИЕ

- Основное освещение и декоративная подсветка.
- Подсветка рекламных конструкций и витрин.
- Подсветка рабочих зон кухни, мебели.



19.2 Вт/м



24 В



240



IP20



10 мм

ПАРАМЕТРЫ

Артикул **018728**

Модель **Лента RT6-3528-240 24V Cool 8K 4x (1200 LED)**

для 1 м

для 5 м

Степень пылевлагозащиты **IP20**

Тип светодиода **SMD 3528**

Кол-во светодиодов **240 шт** | **1200 шт**

Минимальный отрезок **25 мм (6 светодиодов)**

Гарантия **5 лет**

ОПТИЧЕСКИЕ

Цвет свечения **Холодный 8000К**

Индекс цветопередачи, CRI **>90**

Угол излучения **120°**

Световой поток **1620 лм** | **8100 лм**

ЭЛЕКТРИЧЕСКИЕ

Напряжение питания **DC 24 В**

Максимальная мощность **19.2 Вт** | **96 Вт**

Потребляемый ток **0.8 А** | **4 А**

ЛОГИСТИЧЕСКИЕ

Длина **5 000 мм**

Ширина **10 мм**

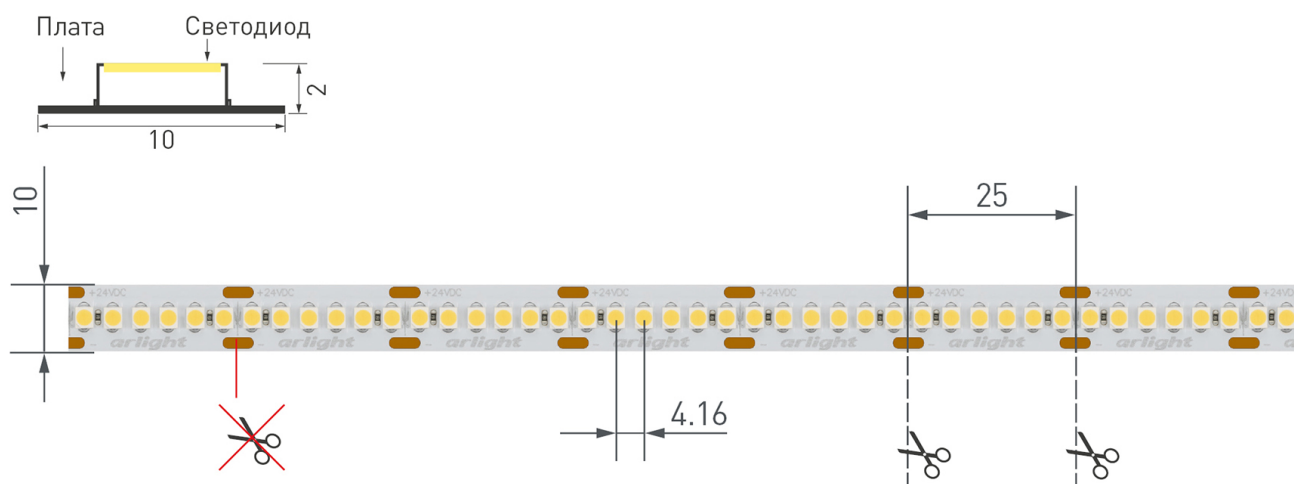
Высота **2 мм**

Вес упаковки **168 г, катушка 5 м**

КЛИМАТИЧЕСКИЕ УСЛОВИЯ

Диапазон рабочих температур **-30... +45 °С**

КОНСТРУКТИВНЫЙ ЧЕРТЕЖ

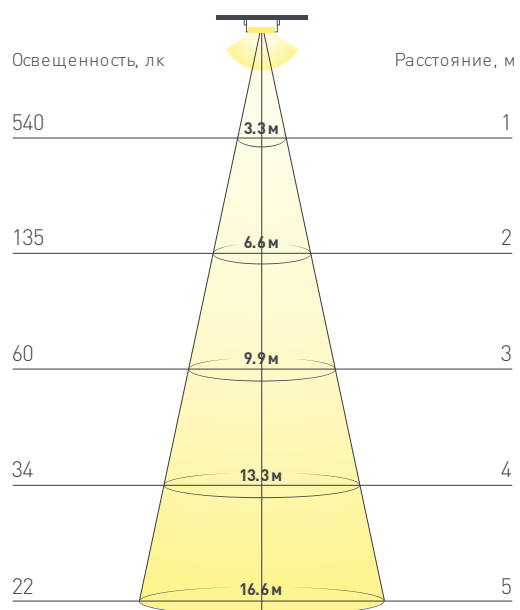


Не допускается резать ленту в необозначенном месте.

Ленту можно резать только в обозначенных местах по линии между контактными площадками для пайки.

ФОТОМЕТРИЯ

ДИАГРАММА ОСВЕЩЕННОСТИ



КСС (КРИВАЯ СИЛЫ СВЕТА)



РЕКОМЕНДАЦИИ ПО ПОДКЛЮЧЕНИЮ И УСТАНОВКЕ

Максимальная длина подключения ленты – 5 м (1 катушка).

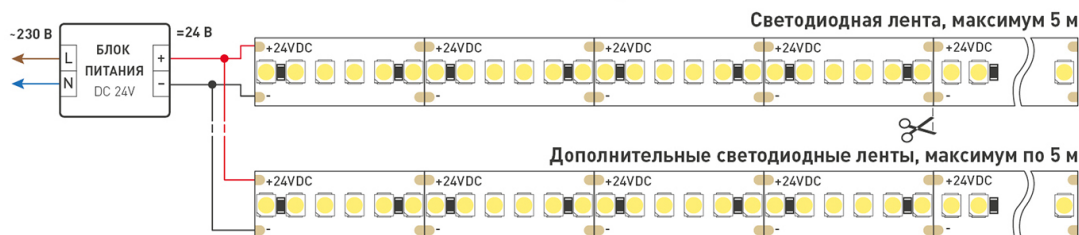


Схема 1. Подключение нескольких светодиодных лент с одной стороны.

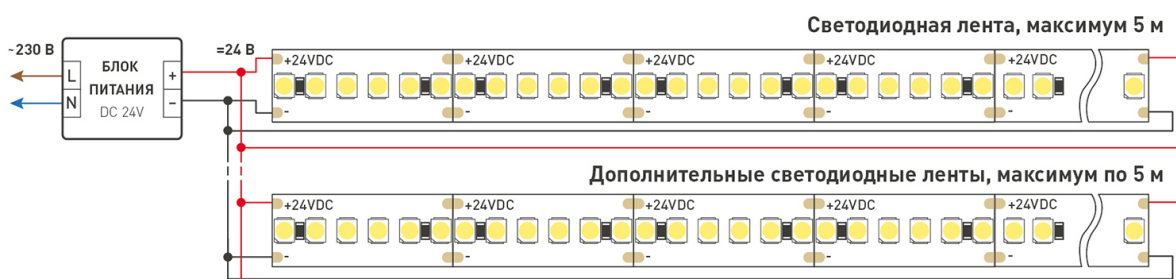


Схема 2. Подключение нескольких светодиодных лент с двух сторон.

Рекомендуется использовать для обеспечения равномерного свечения ленты по всей длине.

КАК СГИБАТЬ ЛЕНТУ

Правильный изгиб ленты. Минимальный радиус изгиба указан в инструкции к ленте.



Внимание!

Ленту нельзя изгибать в горизонтальной плоскости, перекручивать, растягивать, изламывать или сгибать под прямым углом. Не допускается подвешивать к ленте любые предметы или грузы.



Не складывать



Не скручивать



Не сгибать под прямым углом



Не перекручивать

СОПУТСТВУЮЩИЕ ТОВАРЫ

Приобретаются отдельно



Артикул 012091

Алюминиевый встраиваемый в пол профиль для тротуаров, дорожек, паркингов, участков. Высокопрочный алюминий (неанодированный).



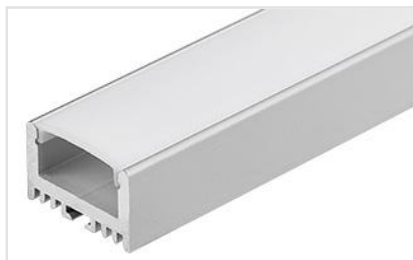
Артикул 024197

Профиль для подвешеного и накладного монтажа. Поставляется в комплекте с матовым экраном. Установка производится на монтажное основание.



Артикул 014848

Анодированный профиль 2м в комплекте с матовым экраном. Для лент и линеек шириной до 17мм, мощностью до 22 Вт/м. Высота 15.6 мм х ширина 22.6 мм. Цена за к-т 2м.



Артикул 018674

Подвесной профиль для лент шириной до 20мм. Анодированный алюминий. Подходит Экран ARH-WIDE-(F)-H10, Подвес для ARH-LINE-1726, LINE-1716. Размеры 26x16x2000 мм. Цена за 1м.



Артикул 016186

Встраиваемый профиль с фланцем для лент шириной до 19 мм. Подходит Экран WIDE-(F)-H10, заглушки (отдельно). Размер: 2000x30,5x10 мм (паз для установки 23,5мм). Цена за 1м.

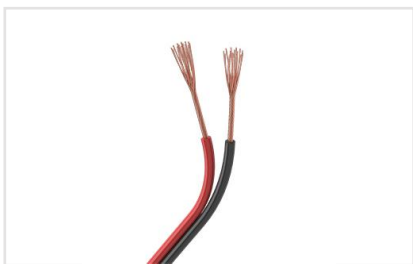


Артикул 018816

Накладной профиль для лент макс. шириной 20мм. Анодированный алюминий. Подходят Экран ARH-WIDE-2000, Держатель профиля ARH-WIDE-H20, H16, заглушки (отдельно). Размеры 2000x24,5x15,5.

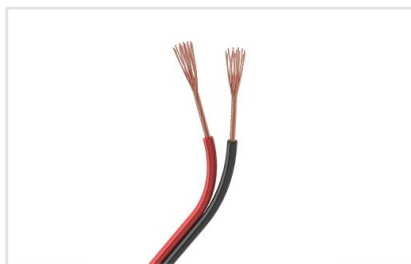
АКСЕССУАРЫ

Приобретаются отдельно



Артикул 026348

Шлейф для питания и управления одноцветными светодиодными лентами. 2 проводника, калибр проводника 18AWG, сечение проводника 0.84 мм², материал проводника - лужёная медь.



Артикул 026349

Шлейф для питания и управления одноцветными светодиодными лентами. 2 проводника, калибр проводника 20AWG, сечение проводника 0.52 мм², материал проводника - лужёная медь.

УПАКОВКА

